



# news:

- sigma coatings baufarben:  
**unter neuer leitung**
- objekt:  
**designer outletcenter in elstal**
- festo:  
**sanierungsfräse saf 705 e –  
effektiv zeit sparen**
- recht:  
**änderungen des werkvertragsrechtes im bgb**

## neues produkt:

### pc 312 bito procolor front

in erweiterung unseres procolor-tönungsservices bieten wir ihnen ab sofort ein neues produkt an. die neue bito procolor front ist eine diffusionsfähige fassadenfarbe. über unsere procolor-tönungsanlage läßt sich die pc 312 in dem von ihnen gewünschten farbtönen. auch für diese neue fassadenfarbe gilt: tönungen der gruppe 1 erhalten sie zum weißpreis! probieren sie die neue procolor front und unseren altbewährten procolor-tönungsservice und überzeugen sie sich selbst von der guten materialqualität und der absoluten farbtongenauigkeit.



halten sie zum weißpreis! probieren sie die neue procolor front und unseren altbewährten procolor-tönungsservice und überzeugen sie sich selbst von der guten materialqualität und der absoluten farbtongenauigkeit.

gen sie sich selbst von der guten materialqualität und der absoluten farbtongenauigkeit.

+++ stop +++ +++ stop +++  
**herbol fensterweiss 3 plus**  
**ab dm 14,<sup>68</sup> pro liter**  
+++ stop +++ +++ stop +++



## messe:

### bitofest wilmersdorf



neben dem hauptmann von köpenick waren jede menge besucher der einladung zu unserem diesjährigen sommerfest in wilmersdorf gefolgt. schmissige berliner musik spielte auf, der hauptmann von köpenick sang mehr als nur ein ständchen, es gab herzhaft deftiges aus der berliner küche

und 'ne frisch gezapfte molle – alles ganz nach zille-art. abgerundet durch fortwährenden sonnenschein und gute laune, lautete das fazit am ende des tages: wir sehen uns auf dem nächsten sommerfest!



## gebührenfrei faxen:

### achtung neue nummer: **0800-2486329**

**bitofax**

die deutsche telekom stellt alle gebührenfreien 0130-nummern auf 0800-nummern um.

damit ändert sich auch die faxnummer unseres stark frequentierten, gebührenfreien faxservice.

bitte notieren sie sich die neue gebührenfreie faxnummer: **0800-2486329** mit der neuen nummer sind wir auch wei-



terhin kostenlos rund um die uhr für ihre bestellungen erreichbar. wir freuen uns auf ihr fax!

## sigma coatings baufarben:

### unter neuer leitung

jürgen lemmens leitet jetzt den geschäftsbereich baufarben bei der sigma coatings farben- und lackwerke gmbh, bochum.



der 36jährige betriebswirt war zuvor u.a. als produktmanager und verkaufsleiter in unternehmen der schaumstoffproduzierenden industrie und der werbetechnik tätig sowie als verkaufsleiter export bei der cws lackfabrik.

für die sigma coatings-gruppe ist lemmens seit 1999 aktiv. zuletzt leitete er das internationale marketing für den bereich baufarben in deutschland, den niederlanden, belgien und dänemark.

(quelle sigma coatings)



# +++ maler telegramm +++



objekt:

## designer outletcenter in elstal

nicht nur in amerika erfreuen sich designer outletcenter enormer beliebtheit, auch hier in deutschland kauft mann und frau gerne designermode zu schnäppchenpreisen. in elstal an der b5 entstand



ein neuer einkaufstempel, der diesem trend gerecht wird. für die firma witrin malereibetrieb gmbh galt es rund 30.000 m<sup>2</sup> wand-, decken- und verschiedene bodenflächen zu bearbeiten. außerdem sollten in den parkhäusern stellplatzmarkierungen und richtungspfeile erstellt werden. in zusammenarbeit mit den bau-



herren, nämlich chandler kbs baukonstruktion & kostenmanagement und albert bau gmbh, und den vertretern der industrie wurden folgende materialien zur verarbeitung bestimmt:

### conti front für die parkdecks

fassaden- und wandfarben für außen und innen

eigenschaften: wetter- und scheuerbeständig nach din 18363, leichte verarbeitung – hervorragende deckkraft, diffusionsfähig – regenfest, weiß – farbtone stabil...

### bito pc sil fassadenfarbe für fassade und treppenaufgänge

matte, wasserabweisende fassadenfarbe

eigenschaften:

wetter- und scheuerbeständig nach din 18363, hohe füllkraft, silikatmatt, nicht vergilbend, spannungsarm, alterungsbeständig, ausgerüstet gegen schimmel-, moos- u. algenbildung...

**bito wandfarbe für die wandflächen**  
waschbeständige dispersionsfarbe für innen

eigenschaften: matt, sehr gut deckend, wasserdampfdurchlässig, leicht verarbeitbar, airless-spritzbar...



bei den farbtönen fiel die wahl auf helle beige-töne, die wunderbar mit der puristischen innengestaltung des centers harmonieren. für die bodenarbeiten in den parkhäusern wurden disbon-produkte verwandt.



und dann ging's rund... das team des witrin malereibetriebes hatte von dezember 1999 bis mai 2000 kaum eine ruhige minute. jeder war gefordert, manchmal auch am wochenende...das ergebnis kann sich sehen lassen. die schicke mode von joop, versace & co wird in einem ebenso schicken center präsentiert. das outletcenter ist ab sofort wochentags immer bis 20.00 uhr geöffnet und lädt zum munteren modeshopping ein.

so urteilt der fachmann:

„...leistungsbereitschaft und einsatzfreude...“



herr schmidt, von der firma witrin malereibetrieb gmbh

„die uns gestellte aufgabe war aufgrund der hohen leistungsbereitschaft und einsatzfreude unserer mitarbeiter im gewünschten zeitraum gut zu bewältigen. dank der unterstützenden hilfe von fachleuten aus dem bereich großhandel und industrie gab es keine leistungstörungen. mein urteil lautet:“

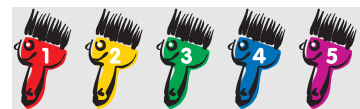
preis/leistung:



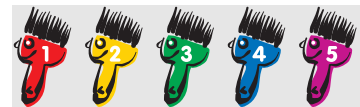
verarbeitbarkeit:



optik:



beratung:



lieferservice:



1 „pinsel“ = mangelhaft  
2 „pinsel“ = ausreichend  
3 „pinsel“ = befriedigend

4 „pinsel“ = gut  
5 „pinsel“ = sehr gut  
6 „pinsel“ = herausragend



# +++ maler telegramm +++

festool sanierungsfräse „saf 705 e“:

## effektiv zeit sparen

nur noch die hälfte der zeit, im vergleich zur handarbeit, wird beim abtragen von altem putz, fester farbe oder unterschiedlicher wand- und bodenbeschichtungen benötigt – wenn sie die sanierungsfräse „saf 705 e“ von festool einsetzen. führt man die rechnung weiter, hat sich der kaufpreis des werkzeugs bereits nach 26 arbeitsstunden bezahlt gemacht. trotz der hohen



abtragsleistung ist die arbeitsumgebung beinahe staubfrei. dafür sorgt eine speziell für diesen arbeitsgang entwickelte absaughaube. direkt auf dem material aufliegend, entfaltet sich so eine besonders wirkungsvolle absaugleistung. gleichzeitig dient die absaughaube als stufenlose höheneinstellung. das heißt,

mit der „saf 705 e“ lässt sich fast jede materialschicht in beliebiger dicke entfernen – ohne das mauerwerk zu beschädigen. während des materialabtrags stellen sie sehr schnell die außergewöhnliche laurruhe der sanierungsfräse fest. diese vibrationsarmut verdankt sie einer technischen besonderheit: dem schwingungsentkoppelten fräskopf. das bedeutet nicht nur ein stück gesundheitsvorsorge, sondern auch in verbindung mit den staubgeschützten schaltern eine längere lebensdauer für die maschine.



beschichtungem auf hartem und abrasivem untergrund wirtschaftlich an- und abschleifen: mit den diamantschleiftöpfen von festool. foto: festool

diamanten eröffnen neue einsetzungsfelder beschichtungen auf hartem untergrund wie beton, fliesen und marmor aber auch auf abrasiven untergründen wie estrich, kalksandstein, gasbeton und ziegel lassen sich noch effizienter an- und abschleifen. denn als wirtschaftliche alternative zum aufwendigen abstrahlen von flächen bis ca. 30 quadratmeter hat festool zwei diamantschleiftöpfe entwickelt. deren diamantkörnung ermöglicht eine lange standzeit und damit eine hohe flächenleistung. bei angeschlossenem ct absaugmobil werden zudem annähernd 100 prozent des schleifstaubes abgesaugt. so reduziert sich neben dem reinigungsaufwand auch die staubbelastung für sie.

ein weiteres plus in puncto arbeitsschutz: um die sicherheit beim schleifvorgang zu gewährleisten, sind die grundkörper der neuentwicklung diahard und dia-abrasiv aus vergütetem werkzeugstahl gefertigt.

überzeugen sie sich selbst davon: die „saf-testaktion“ läuft noch bis einschließlich 14. juli 2000 bei bitocolor.

## KEIM Flagranti

## Graffiti- Abwehr mit Strategie:

KEIM Flagranti –

die anwendungsfertige Anti-Graffiti-Spezialbeschichtung mit dem Doppelnutzen:

effektive Vorbeugung, wirkungsvolle Abwehr.

Zwei Funktionen, ein Material.



**KEIMFARBEN**  
GmbH & Co. KG

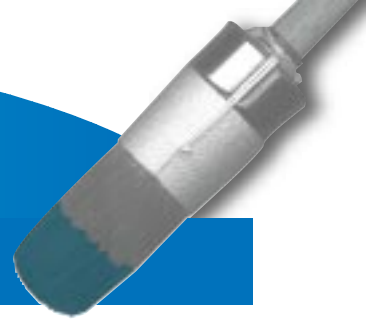
Keimstraße 16  
D-86420 Diedorf  
Telefon 08 21 / 48 02-0  
Telefax 08 21 / 48 02-2 10

Bahnhofstraße 30  
D-15926 Walddrehna  
Telefon 03 54 55 / 8 80-0  
Telefax 03 54 55 / 8 80-38

www.keimfarben.de  
info@keimfarben.de



# die pin<sup>sel</sup>wand



an dieser stelle sind sie gefragt!  
senden sie uns ihre beiträge – bei veröffentlichung erwartet sie eine kleine überraschung.

## recht:



### änderungen des werksvertragsrechtes im bgb

in regelmäßigen abständen werden wir sie über wichtige themen rund um das werksvertrags- und baurecht informieren. selbstverständlich steht ihnen unsere kanzlei zur individuellen beratung zur verfügung.

beginnen werden wir mit den aktuellen änderungen des werksvertragsrechts, mit den neuen verzugsregeln, weitere wesentliche änderungen erläutern wir in der nächsten ausgabe.

ihre rechtsanwälte dr. krug & kollegen

das vom deutschen bundestag verabschiedete gesetz zur beschleunigung fälliger zahlungen, welches wesentliche änderungen des bgb-werksvertragsrecht beinhaltet, ist am 1. mai 2000 in kraft getreten. **der gesetzgeber will mit diesen änderungen die verzögerung von zahlungen vorrangig im baugewerbe wirtschaftlich unattraktiv machen.** zugleich sollen die neuregelungen bewirken, daß bauleistungen schnell und sicher fällig gestellt werden können. mit den gesetzesänderungen soll somit der gefahr von unternehmenszusammenbrüchen aufgrund unberechtigt zurückgehaltener werklohnvergütungen entgegengewirkt werden.



#### a. verzugsregeln

bislang geriet der schuldner einer leistung erst durch eine mahnung in verzug, soweit für die leistungszeit nicht von vornherein ein fester termin bestimmt wurde (§ 284 abs. 2 bgb). nach der neuregelung des § 284 abs. 3 satz 1 bgb

- ist die mahnung entbehrlich, auch wenn es an einer zahlungsfrist fehlt;
- der verzug tritt 30 tage nach der fälligkeit und zugang einer rechnung ein;
- der schuldner gerät mithin 30 tage nach rechnungslegung auch ohne mahnung in verzug.

dem schuldner verbleiben allerhöchstens 30 tage zeit zur rechnungsprüfung, verzugszinsen und verjährung beginnen zu laufen.

#### praxistip:

die neuregelung über den verzicht auf eine mahnung ist vertraglich abdingbar. somit ist sicher, daß die vereinbarung der vob/b als ganzes oder des § 16 vob/b im einzelnen auch künftig wirksam erfolgen kann. bekanntlich gilt dann die 2 monatsfrist ab rechnungseingang. vorsicht bei solchen regelungen in verträgen mit privaten bauherren (verbrauchern), da diese gegen das agbg verstoßen könnten.

eine weitere einschneidende neuerung beinhaltet § 288 abs 1 satz 1 bgb. danach beläuft sich der gesetzliche verzugszins auf 5 % p.a. über dem basiszins. bislang beliefen sich die gesetzlichen verzugszinsen auf 4 % bzw. bei beiderseitigem handelsgeschäft auf 5 % p.a. beim aktuellen basiszins von 3,42 % sind derzeit immerhin 8,42 % verzugszinsen p.a. bereits gesetzlich festgeschrieben, d.h. diese können ohne weitere nachweise gefordert werden. die neuregelung führt in etwa zu einer verdoppelung der gesetzlichen verzugszinsen und wird zugleich § 16 nr. 5 vob/b, wonach zinsen in höhe von 1 % über dem vormaligen lombardsatz gefordert werden könnten, gegenstandslos werden lassen.

#### praxistip:

anwendbar sind die neuen verzugszinsen auf alle forderungen, die auf einer nach dem 1. mai 2000 zugegangenen rechnung basieren.

## überblick:



### ihr terminkalender für 2000

#### für ihre kurzfristige planung

- 17.06. „alice cooper“ (columbiahalle)
- 20.06. „zz top“ (waldbühne)
- 24.06.–03.09. „karl-may-spiele 2000“ (bad segeberg-freilicht-theater)
- 25.06. „pearl jam“ (parkbühne wuhlheide)
- 30.06. „elton john“ solo (in leipzig – völkerschlachtdenkmal)

#### für ihre langfristige planung

- 06.07.–10.07. open air gendarmenmarkt
- 07.07. ruben gonzales - „buena vista social club“ (waldbühne)
- 08.07. bitofest in uelzen
- 08.07. „max raabe“ (waldbühne)
- 16.07. „die toten hosen“ (wuhlheide)
- 21.07. „tina turner“ (maifeld)
- 08.08. riesen dampferfest – jazz, rock'n roll, swing... (abfahrt ab wannsee, schloßbrücke charlottenburg, spandau-lindenufer)
- 19.08. potsdamer schlösser-nacht (17.00-24.00 h, park sanssouci)
- 05.09. „bon jovi“ (waldbühne)
- 21.09. „sasha“ (columbiahalle)
- 22.09. bitofest in heinersdorf
- 05.10. chris rea (icc)
- 20.10. bitofest in eberswalde

