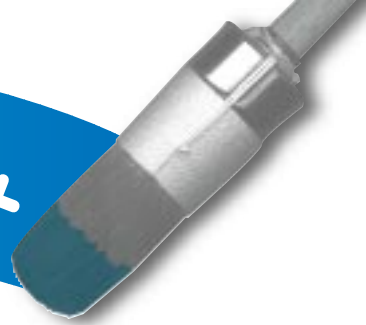


# +++ maler telegramm +++



## news:

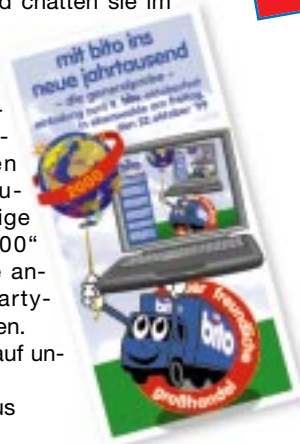
- berlin-bericht: **ein kunstwerk bekommt ein neues kleid**
- auf und davon: **bito-caparol motorradtour 1999**
- so war's: **bito-bierfest '99 in heinersdorf**
- recht: **mehr geld für kranke neuzugänge**

### hausmesse:

## bitofest in eberswalde...

am freitag, den **22. oktober**, von **12.00-21.00 uhr** laden wir zu einer generalprobe der jahrtausendwende. prüfen sie bei uns ihre „jahr-2000-tauglichkeit“ mit zukunftsweisenden leckereien und knalligen getränken oder surfen und chatten sie im internet.

ein show-teil und ein dj-feuerwerk aktueller hits von heute und morgen und, nicht zuletzt, das süffige „bito-bier 2000“ werden für die angemessene party-stimmung sorgen. wir sehen uns auf unserem fest... ihr bito-team aus eberswalde.



**+++ stop +++ +++ stop +++**  
**caparol muresko plus fassadenfarbe**  
**10 % rabatt**  
**+++ stop +++ +++ stop +++**



### praxistips von malermeister günter voelz:

## beschichtungen auf sperrholz im außenbereich

die beschichtung von holzwerkstoffen im außenbereich kann zu nicht unerheblichen schäden an den fenstern und der beschichtung führen. im vorliegenden fall wurden füllungen und distanzplatten an fenstern aus sperrholz eingebaut und mit einer dunkelblauen beschichtung ral 5009 versehen.



### ursache des schadens

die eigenschaften von sperrholzplatten werden in unterschiedlichen qualitätsstufen angeboten, von wasserfest bis koch-



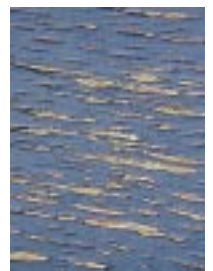
fest. im vorliegenden fall wäre eine wasserfeste sperrholzplatte die geeignete gewesen, diesen anspruch erfüllt diese platte, wie der schaden zeigt, nicht. der sehr dunkle farbtone bringt weitere probleme, kann die oberfläche doch bei direkter sonneneinstrahlung eine oberflächentemperatur von ca. 69°c

erreichen. mit ständigem temperaturwechsel (tag und nacht, warm und kalt) ist ein ausdehnen und schrumpfen der oberfläche verbunden. die folge ist, dass die obere furnierschicht aufreißt und feuchtigkeit eindringen kann. schließlich löst sich die furnierschicht vom untergrund ab. die regulierung eines solchen schadens ist nur durch auswechseln der platte möglich, holzzement oder kunststoffplatten wären zu empfehlen.

### empfehlung

laut vob hat der maler den untergrund auf eignung zu prüfen. es ist besonders bei holzwerkstoffen angeraten, sich beim her-

steller schriftlich rückzuversichern, ob die jeweilige platte wasserfest und anstrichverträglich ist. zu beachten ist das bfs merkblatt nr. 18 „technische richtlinien für beschichtungen auf fenstern und außentüren sowie anderen maßhaltigen außenbauteilen aus holz“.



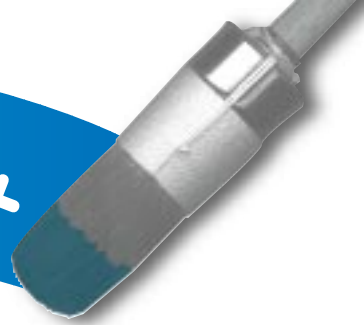
### die zu erwartenden oberflächentemperaturen für einige farbtöne:

ral 1007 = 55° c	ral 1021 = 56° c
ral 2000 = 60° c	ral 2002 = 59° c
ral 3000 = 60° c	ral 3003 = 62° c
ral 5010 = 67° c	ral 5012 = 63° c
ral 6000 = 70° c	ral 6010 = 69° c
ral 7001 = 65° c	ral 7035 = 57° c
ral 8003 = 68° c	ral 8012 = 70° c
ral 9001 = 50° c	ral 9005 = 72° c

(malermeister günter voelz)



# +++ maler telegramm +++



berlinbericht:

## ein kunstwerk bekommt ein neues kleid

weit über die grenzen berlins hinaus ist die gelbe stahlplastik „doppel-looping“ von architektin ursula sax bekannt. von den berlinern wird die auf dem messe-gelände am berliner funkturm befindliche plastik auch gerne als „gelbe spirale“ bezeichnet. als die plastik verstärkt verwitterungserscheinungen aufwies, war es beschlossene sache: das liebgewonnene wahrzeichen braucht eine verjüngungskur.

bei einer technischen überprüfung der stahlplastik wurden unterrostungen festgestellt. die anschließende, gründliche untersuchung ergab, dass sich an den schweißnähten eine sinterschicht gebildet hatte, die stark rostete. die schadensursache war somit diagnostiziert.

folgender beschichtungsaufbau wurde benannt:

- reinigen der gesamten oberfläche
- anschleifen der altbeschichtung
- entrostung bis auf das blanke metall
- mehrmalige beschichtung mit glasurit antirostgrund, dem rostschutzgrundanstrich für eisen und stahl (anstrichdicke für eisen 140 µ)
- voranstrich mit glasurit venti 1-2-3 ral 1018 (alkydharz-vorlack)
- endbeschichtung mit glasurit ea euro-mix ral 1018 (alkydharz-hochglanzlack)

so urteilt der fachmann:

„...wichtig, dass man sich auf die qualität verlassen kann...“



herr rossow von der karl rossow kg

„gerade bei einem solchen prestigeobjekt wie dem „doppel-looping“ ist es wichtig, dass der anstrichaufbau stimmt und man sich 100%ig auf die qualität der ausgewählten produkte verlassen kann. mit der objektentwicklung war ich, nicht zuletzt dank meiner partner glasurit und bito, sehr zufrieden.“

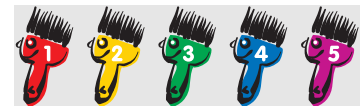
ergiebigkeit:



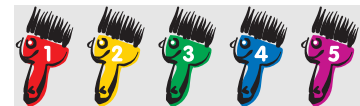
verarbeitbarkeit:



preis/leistung:



technische betreuung:



1 „pinsel“ = mangelhaft  
2 „pinsel“ = ausreichend  
3 „pinsel“ = befriedigend

4 „pinsel“ = gut  
5 „pinsel“ = sehr gut  
6 „pinsel“ = herausragend



die vorgabe an die ausführende malerfirma karl rossow kg beinhaltet die schadensbeseitigung mit einer 10-jahresgarantie. bei einer solch langen garantievorgabe ist die auswahl des geeigneten anstrichaufbaus mit größter sorgfalt vorzubereiten und die qualität der beschichtung muß der eines autolackes sehr nahe kommen. hier half die technische unterstützung durch die fachberater der firma glasurit und die enge zusammenarbeit mit dem freundlichen großhandel bitocolor.

bei allen arbeiten wurde ein skylift benötigt, denn die „gelbe spirale“ besitzt die stattlichen maße von 18 m höhe und einem durchmesser von 1 m bei einer fläche von über 320 qm.

die firma rossow hat dem berliner wahrzeichen eine erfolgreiche verjüngungskur ange-deihen lassen.

die gelbe stahlplastik leuchtet jetzt wieder weithin sichtbar.



+++ maler telegramm +++

auf und davon:

## bito-caparol motorradtour 1999

kleine nachlese zur biker-tour vom 11. bis 13. juni 1999, gesponsort vom freundlichen farbengroßhandel bito und partner caparol

nach gemeinsamer kaffeezeremonie bei bito, die von freudiger erwartung seitens der biker geprägt war und in lockerer atmosphäre stattfand, ging es um 08.00 uhr endlich los richtung norden. petrus meinte es am ersten tag nicht besonders gut mit uns, es schüttete 6 stunden lang wie aus eimern. kein biker blieb verschont! die frühstückspause wurde in erster linie zur trocknung der nassen klamotten oder



zum wechsel selbiger genutzt, um halbwegs wieder mensch zu werden. aber dann!!! petrus hatte doch noch ein

einsehen und beschien den rest der fahrt mit sonne pur.

die organisierte unterkunft im maritim hotel am timmendorfer strand und das gute und reichhaltige essen im landgasthaus carstens entschädigten die biker für die unannehmlichkeiten des ersten tages und ließen die hertzen höher schlagen. jeder teilnehmer merkte sofort, dass diese tour von profis mit freude und organisationstalent ausgerichtet wurde.



**PM**  
**bito**  
der freundliche großhandel



sie kennen uns.  
sie arbeiten mit unseren außendienstmitarbeitern zusammen.  
sie können uns helfen.

um die kundenbetreuung und -beratung weiter zu intensivieren und eine noch effektivere zusammenarbeit zwischen handwerk und handel zu gewährleisten, suchen wir

### außendienstmitarbeiter für hamburg

die wichtigste aufgabe dieser mitarbeiter ist es, für sie da zu sein und ihnen mit rat und tat im täglichen geschäft zur seite zu stehen.

sollten sie jemanden kennen, der diese aufgabe mit leben erfüllen kann, rufen sie uns an.  
herr lozek steht ihnen unter der rufnummer  
030 / 47 79 98-51 gern zur verfügung.

... ihre chance bei

**bitocolor in heinersdorf gmbh**

großhandel farben, tapeten, bodenbeläge · romain-rolland-str. 44-46 · 13089 berlin



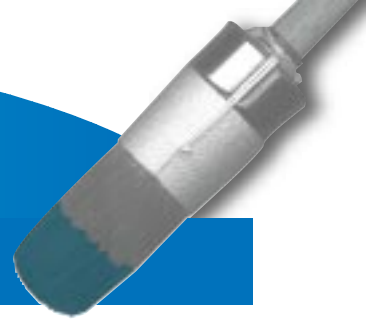
schade, daß wir sooooo lange warten müssen, bis im nächsten jahr (hoffentlich) wieder so eine gelungene tour stattfinden kann.

die biker danken dem gastgeber und dem organisator. allzeit gute fahrt bis ???

fred kaempff  
(klüsenerstraße 54, 44805 bochum)



# die pin<sub>sel</sub>wand



an dieser stelle sind sie gefragt!  
senden sie uns ihre beiträge – bei veröffentlichung erwartet sie eine kleine überraschung.

## hausmesse:

### bitofest in heinersdorf

am 03. september fand unser großes bierfest in heinersdorf statt. bei strahlendem sonnenschein wurde den zahlreich erschienenen gästen neben dem neuesten aus der branche auch ein ausblick auf den norden berlins aus 34 m höhe präsentiert. die vielzahl der sportlich-spielerischen aktivitäten weckte appetit. und unter dem motto „prickelt, zischt, erfrischt“ konnte die premiere unseres „bito bieres 2000“ dann auch richtig genossen werden. gefeiert und getanzt wurde noch bis in den späten abend.



## überblick:

### ihr terminkalender für 1999/2000

#### für ihre kurzfristige planung

- 20.10. „the bates“ (columbia fritz)
- 22.10. **bitofest in eberswalde**
- 26.-31.10. „gaelforce dance“ (schillertheater)
- 27.10. „chippendales“ (hdk)
- 28.10.-07.11. „jedermann“ (berliner dom)
- 30.10. „cher“ (velodrom)
- 01.11. chris de burgh (icc)
- 13.11. „the cranberries“ (arena)
- 18.11. „culture club“ (arena)

#### für ihre langfristige planung

- 24.11. „dj bobo“ (velodrom)
- 28.11. „james last“ (icc)
- 28.11. „pet shop boys“ (arena)
- 05.12. joe cocker (velodrom)
- 06.12. tom gerhardt - live - „auweia“ (hdk)
- 17-19.12. max raabe & palastorchester (hdk)
- 22.12. andre rieu – mein weihnachtstraum (icc)
- 04.02.2000 „sting“ (velodrom)
- 16.03.2000 chris rea

## recht:

### mehr geld für kranke neuzugänge



erkranken neue mitarbeiter in den ersten vier wochen, haben sie zunächst keinen anspruch auf entgeltfortzahlung vom arbeitgeber. allerdings: dauert die krankheit über das ende der wartefrist hinaus, setzt die fortzahlung ein, und zwar bis zu den vorgesehenen 6 wochen. eine verrechnung der ersten wochen mit der wartefrist findet nicht statt, stelle das bag klar (az.: 5 azr 476/98).

(quelle impulse 09/99)

### stellengesuch

wir sind ein mittelständisches dienstleistungsunternehmen für gebäudemanagement, bauleistungen und wärmeversorgung und suchen für unsere gesicherten bauvorhaben zum sofortigen eintritt einen

## malermeister

- anforderungen:**
- dynamisch, berufserfahren
  - selbstständige arbeitsweise
  - gute aufmaß- und abrechnungskennnisse (edv)

- erfahrung im gewerk fußbodenleger  
ihre bewerbungsunterlagen richten sie bitte an:

tsb haus- und bautechnische servicegesellschaft mbh berlin-brandenburg  
- personalwesen -  
postfach 500, 10129 berlin  
tel: 0 30 / 24 71 52 35

### stellengesuch

wir suchen zwei

## malermeister

**folgende kennnisse setzen wir voraus:**

- aufmaß
- umgang mit kunden, bauleitung, architekten
- materialdisposition

ihre bewerbung richten sie bitte an:  
birkle & thomer malereibetriebe gmbh,  
nestorstr. 36 a,  
10709 berlin,  
tel.: 030/896 98 163  
ansprechpartner:  
herr böllhoff